



Corso di qualifica professionale

# **Assistente all'Infanzia**



## Cosa fa l'assistente all'infanzia?

L'assistente all'infanzia provvede ai **bisogni primari del bambino**: prepara, organizza e svolge attività ludiche volte a favorire nei bambini lo sviluppo dell'identità personale, l'autonomia e il conseguimento di competenze cognitive (linguistiche, logiche corporee, manipolative, espressive) e di relazione, in un contesto di benessere relazionale.

Organizza i tempi delle diverse attività, dall'alimentazione al riposo, al gioco, agli spazi e ai materiali, nel rispetto delle procedure igienico-ambientali, igienico-alimentari e di sicurezza.

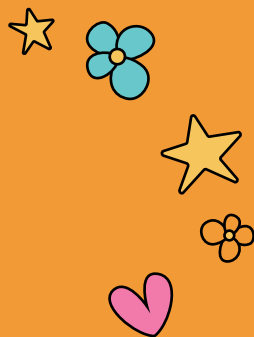
Affianca il nucleo familiare nelle funzioni di assistenza e assicura un idoneo ambiente protetto per la prima socializzazione.

## Quali possibilità lavorative ha?

L'assistente all'infanzia può lavorare in vari ambiti, come:

- Asili nido;
- Assistenza domiciliare dei minori;
- Assistenza diurna per minori disabili;
- Case famiglia;
- Centri di accoglienza per minori;
- Centri per l'adozione familiare;
- Ludoteche;
- Colonie;
- Centri estivi.

# Il corso



## Requisiti

Aver terminato la scuola dell'obbligo.

## Programma del corso

Il corso ha una durata di 250 ore così divise:

- 170 ore di teoria
- 80 ore di tirocinio, da svolgere presso un'azienda del settore

Le ore di teoria saranno distribuite tra i seguenti argomenti:

- Interazione con i bambini e la famiglia – 30 ore
- Cura ed igiene del bambino – 50 ore
- Monitoraggio e valutazione dell'attività – 15 ore
- Ruolo, Professione e Sistema Socio-Educativo – 15 ore
- Animazione ludico-ricreativa – 60 ore
- Tirocinio – 80 ore



## Qualifica rilasciata

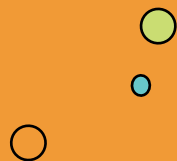
Al termine del corso sarà rilasciata una Qualifica Professionale dal titolo "Tecnico per la cura e l'assistenza all'infanzia".

I corsi di qualifica professionale prevedono alti standard formativi, stabiliti da una precisa normativa. Comprendono un esteso periodo di formazione teorica e un lungo periodo di tirocinio per mettere in pratica le competenze acquisite e per iniziare a introdursi nelle aziende.

Una qualifica professionale è dunque un ottimo strumento per chi vuole entrare nel mondo del lavoro da professionista.

## Costo

Il corso ha un costo di 700 €.





## Chi siamo?

Siamo Romina Troisio, Piero Palano e Sandro De Giorgi, soci fondatori di Atena Formazione e Sviluppo.

Insieme abbiamo fondato Atena nel **2013**. La nostra missione era ed è quella di **integrare e di innovare**

**le linee di offerta di servizi di consulenza e formazione.**

Investire nella formazione non è stato solo un capriccio dettato dal momento ma un irrefrenabile istinto di conservazione/azione per crescere e cambiare.

### **Il nostro obiettivo:**

Essere facilitatori dello sviluppo per le persone e per le imprese.

## Dove siamo?

Lecce Piazza G. Mazzini, 29 73100  
Bari Viale Caduti di Nassiriya, 5/7 70124  
Roma Via Cola di Rienzo, 290 00192

## Contatti

**Tel.** 0832 623704  
**Mob.** 371 4233216

info@atenaformazione sviluppo.it  
atenaformazione sviluppo@gmail.com  
atenaformazione sviluppo@pec.it

